



PDVNEWS

8. JAHRGANG

02:2012

- Anwenderforum 03
- 2022 – So leben wir
in der Zukunft 04
- Die digitale Dividende heben 06
- Elektronische Verwaltungsarbeit
im Wandel 08
- VIS 5 – so einfach wie nie 12
- Anwender als Co-Entwickler 18
- Arbeiten ohne Druck 20
- Flexible Prozessorganisation 24
- VIS-Vorhabensmanagement 26
- Stromfresser abschalten 30
- GovApps 32
- NetApp-Storages 34
- Strom aus Körperwärme 36
- Das Landeshaus in Kiel 38
- Artthuer,
Kunstmesse Thüringen 40
- Buchtipp 42
- Termine 44

Die neue Arbeitswelt

Einfache IT-Anwendungen gefragt.



**Aktuelle Informationen
zu VIS 5 auf Seite 12**



VIS-Vorhabensmanagement & kollaborative Digitale Stadt-Grund-Karte.

Matthias Martin

Die Stadtverwaltung Wilsdruff (Freistaat Sachsen) koordiniert und verwaltet ihre Vorhaben mit VISkompakt (VIS). Informationen zu den Vorhaben werden im Geografischen Informationssystem (cardo-GIS) verortet und im Austausch mit Partnern veröffentlicht. Daraus ergeben sich Win-Win-Effekte, wie eine gemeinsame Digitale Stadt-Grund-Karte (DSGK) und gemeinsame Realisierung von Vorhaben mit zum Teil erheblicher Kostenreduzierung.

Vorhabensmanagement

In der SV Wilsdruff sind Vorhaben eigenständige Projekte oder Bestandteile von Prozessen, beispielsweise im Facility Management oder der Straßenunterhaltung. Alle Informationen zum Projekt, Teilprojekt oder Prozess sind über die Projekt-, Gebäude- oder Straßenakte zu finden. Jedes Vorhaben wird in diesen Akten in einem Vorgang vom Vorgangstyp „Vorhaben“ gehalten. Mit dem Vorgang werden unter anderem der Vorhabensstatus, der Ansprechpartner, das Jahr der geplanten Realisierung und die Kosten erfasst. Ergänzt werden diese Informationen, wenn in dem jeweiligen Vorhabensvorgang noch strategische Dokumente, beispielsweise zum Geografiebezug oder zur Haushaltsplanung, aber auch Links oder Bezüge aktiv gehalten werden.

Partnerschaft von VIS und GIS

Kommunen als Gebietskörperschaften haben in einem überwiegenden Teil der von ihnen zu bearbeitenden Angelegenheiten einen Geografiebezug. Versteht man VISkompakt als umfangreiches Verwaltungsinformationssystem, welches auch von Interaktion zu GIS und Fachverfahren lebt, werden Mitarbeiter motiviert und Freiräume können für die eigentlichen Sachaufgaben genutzt werden. Das Recherche-



Vorhaben Trinkwasserringleitung Wilsdruff-Kesselsdorf



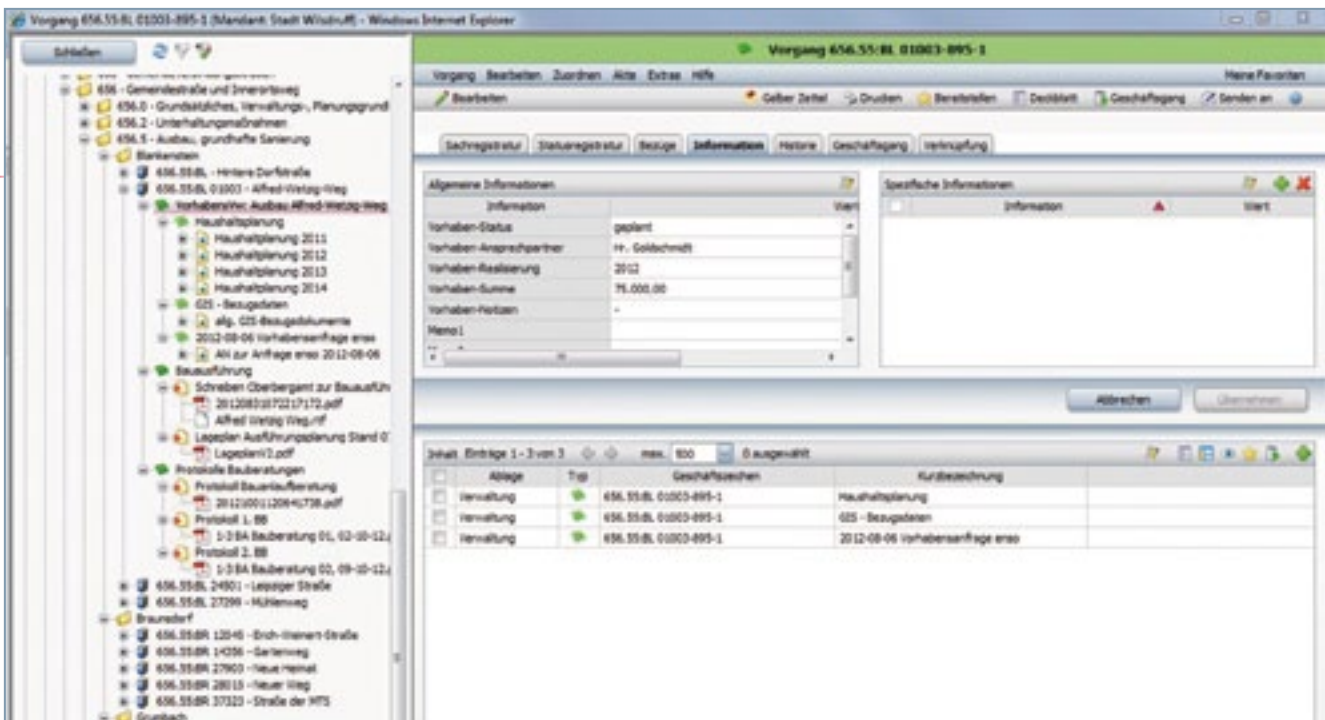
Veränderungsmanagement „DSGK“ mit externem Partner

ren in der Geografie nach Dokumenten mit bestimmten Eigenschaften, beispielsweise das Anzeigen aller Vorhaben in einem Ortsteil auf der Karte oder das Anzeigen einer Karte mit dem Vorhaben aus dem VIS-Vorhabensvorgang heraus, stellt einen wesentlichen Mehrwert nicht nur für die Bearbeiter, sondern insbesondere für Entscheider und Entscheidungsgremien dar.

Haushaltsplanung

Die Sachbearbeiter können sich über die Recherche der Vorhaben einen schnellen Überblick über den Finanzbedarf in den kommenden Jahren verschaffen. Die Praxis zeigt, dass die Haushaltsplanung oft detailliertere Informationen benötigt. Die Vorhabensverwaltung kann mit den für die Haushaltsplanung in VISkompakt entwickelten Instrumenten kombiniert werden.

Der Sachbearbeiter kann beispielsweise mithilfe von VIS-Suchmustern „Straßenbauvorhaben“ suchen, die in einem bestimmten Zeitraum in die Planung aufgenommen wurden. Er geht anhand der recherchierten Vorhabensliste die Vorhaben durch. Dabei legt er ein Dokument vom Typ „Haushaltsplanung“ mit den für die Haushaltsplanung notwendigen Informationen im jeweiligen Vorgang an. Die verbindliche Information an den Haushaltsbearbeiter erfolgt über einen Geschäftsgang. Von Seiten der Haushaltsplanung kann ein nachvollziehbarer Dialog über Geschäftsgangverfügungen bis zur Fertigstellung des Haushalts eröffnet werden. Ist der Haushalt verabschiedet, werden die Angaben zur Realisierung der Vorhaben gegebenenfalls



Strassenbauprojekt mit Vorgang „Vorhabensverwaltung“ und ergänzenden Dokumenten

angepasst, sodass die Vorhabensliste über den Vorgangstyp „Vorhaben“ der aktuellen Planung entspricht. Auch im Blick auf Planänderungen und die Erstellung von Nachtragshaushalten kann dieses Verfahren entsprechend angewendet werden. Ein schneller Überblick über die Haushaltsplanung wird über eine Recherche, in der nach dem Speichern als Excel-Tabelle auch gerechnet werden kann, möglich. Werden diese Listen für Produkte oder Budgets erstellt, kann sich der Produkt- oder Budgetverantwortliche schnell einen Überblick verschaffen, diesen Bericht zum jeweiligen Zeitpunkt in der Produkt- oder Budgetmanagementakte ablegen und über Versionen Entwicklungen dokumentieren.

Spielen Verträge im Rahmen des Vorhabens eine Rolle, wird die VIS-Vertragsverwaltung hier ähnlich wie die VIS-Haushaltsplanung integriert angewendet.

Kollaboration für die Digitale Stadt-Grund-Karte

Bei Bauvorhaben bildet die Vermessung und Erstellung von Bestandsunterlagen den Abschluss der Projektphase und schafft die Voraussetzung für die Überführung des Vorhabens in den Verwaltungsprozess. Für die Kommune als Gebietskörperschaft sind die Vermessungsdaten, die in der Summe die Stadt-Grund-Karte bilden, von wesentlicher Bedeutung. Die SV Wilsdruff kollaboriert diesbezüglich mit dem Energieversorger ENSO und erstellt für die ENSO die Grundkarte für das Stadtgebiet Wilsdruff mit. Praktisch heißt das, dass die ENSO ihre aus Vorhaben hervorgehenden Vermessungen digital der SV Wilsdruff übergibt. Die SV stellt diese in das cardo-GIS ein und übergibt über einen Dienst die Digitale Stadt-Grund-Karte (DSGK) der ENSO.



Markt von Wilsdruff

Foto Wugk

Recherche Vorgang - "Vorhabensverwaltung" (Mandant: Stadt Wilsdruff) - Windows Internet Explorer

Suche Vorgang Extras Hilfe

Neu Bereitstellen Maske leeren

Standard Erweitert Volltext Ablagen Ergebnisse

Erweiterte Suchkriterien

Feld	Bedingung
APL-Schlüssel	15*
Betreff	
Vorgangstyp	Vorhaben

Ergebnisse 1 - 11 von 11 max. 20 0 ausgewählt

Typ	Vorgangszeichen	Betreff	Vorhaben-Status(=)	Vorhaben-Anspr. resp.	Vorhaben-Summe	Vorhaben	Vorhaben-Nutzer(-A)
	656.23+G 28531-911-1	Vorhabensverwaltung Grunbach, Tharandter Straße, Gehweg	geplant	Hr. Jenkowski	80.000,00	2013	-
	656.23+G 17309-753-1	Vorhabensverwaltung Herrsgasse, 8173, Neubau Gehweg entlang der B 173	geplant	Hr. Dachselt	120.000,00	2013	-
	656.55+L 03003-895-1	Vorhabensverwaltung Bankenstein, Alfred-Wietzig-Weg, grundhafter Ausbau	geplant	Hr. Goldschmidt	75.000,00	2012	-
	656.55+L 24501-896-1	Vorhabensverwaltung Bankenstein, Leipziger Straße, grundhafter Ausbau	geplant	Hr. Dachselt	150.000,00	2014	-
	656.55+L 49040-910-1	Vorhabensverwaltung Bankenstein, Hintere Dorfstraße	Idee	Hr. Dachselt	140.000,00	2014	-
	656.55+BR 28015-408-1	Vorhabensverwaltung Braunsdorf, Neuer Weg, grundhafter Ausbau Neuer Weg	beauftragt	Hr. Dachselt	280.000,00	2012	-
	656.55+L 49032-802-1	Vorhabensverwaltung Geinopitz, Mittelstraße	geplant	Hr. Dachselt	95.000,00	2013	-
	656.55+M 00007-1996-1	Vorhabensverwaltung Mohorn, Schulberg, grundhafter Ausbau	beauftragt	Hr. Dachselt	320.000,00	2012	-
	656.55+IV 14353-897-1	Vorhabensverwaltung Wilsdruff, Gartenweg, grundhafter Ausbau	geplant	Hr. Dachselt	170.000,00	2013	-
	656.55+IV 14780-879-1	Vorhabensverwaltung Wilsdruff, Gerichtsstraße, grundhafter Ausbau	beauftragt	Hr. Dachselt	140.000,00	2012	-
	656.55+IV 17699-488-1	Vorhabensverwaltung Wilsdruff, Heinrich-Hene-Straße, grundhafter Ausbau	abgeschlossen	Hr. Dachselt	240.000,00	2012	-

Recherche „Straßenbauvorhaben“ über ein Suchmuster

Über diesen Transfer der DSGVO erhält die ENSO auch alle Vermessungen der Stadt Wilsdruff. Beide Partner gewinnen dadurch für die tägliche Arbeit eine viel detailliertere DSGVO und können Kosten für Vermessungen sparen.

Darüber hinaus werden auch die Vorhaben-Layer im GIS dem Partner bekannt gegeben. Dies führt dazu, dass Vorhaben zum Teil so koordiniert werden können, dass gemeinsam gebaut und vermessen wird. Dass dies nicht nur im Blick auf die gemeinsame Vermessung erhebliche Kosten sparen kann, ist offensichtlich und im Interesse beider Partner.

Basis ist die schnelle Aussagefähigkeit zu den in der Karte angezeigten Vorhaben. Die SV Wilsdruff realisiert dies über die VIS-Vorhabensverwaltung. Sieht die ENSO bei Planungsüberlegungen ein überlagerndes Vorhaben in der Karte, wird das Geschäftszeichen des entsprechenden VIS-Vorgangs angezeigt.

Mit diesem Geschäftszeichen wendet sich die ENSO an die SV Wilsdruff.

Der Sachbearbeiter findet im VIS bereits während des Erstkontaktes schnell das Vorhaben und alle dazu gehörenden Informationen. Die Entscheidungsgrundlagen können kurzfristig aufbereitet, eine Entscheidung gefällt und im Idealfall ein gemeinsames Vorhaben realisiert werden.



Matthias Martin

Dipl. Verwaltungswirt (FH)
Betriebsinformatiker (VWA)
IT-Leiter Stadtverwaltung Wilsdruff

matthias.martin@wilsdruff.net

